

SIERRA I-116-3 | COBACORP

Sierra cortadora de carne y hueso
Cobacorp fabricada en acero
inoxidable con estabilidad .



- Cinta sierra de 116".
- Motor 3 HP trifásica.
- Capacidad de corte de 350 x 240 mm.

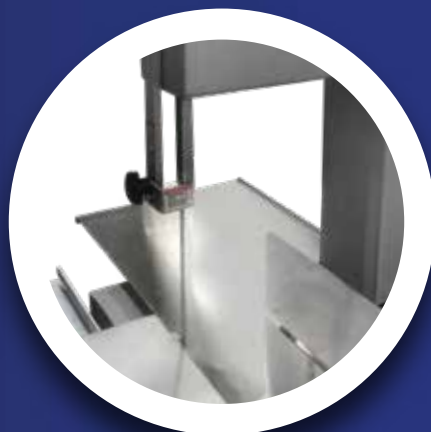


CARACTERÍSTICAS



CORTES

Con su regulador de espesor y rodamientos de carro hará que los cortes sean uniformes.



HIGIENE

Gracias a su diseño nos permite llegar a las zonas de mayor contacto con el producto sin necesidad de herramienta.



SEGURIDAD

Cuenta con Switch Magnético en puerta superior e inferior que frena la sierra en caso de que se abra.

DATOS TÉCNICOS

CONCEPTO	ESPECIFICACIONES
Peso	215 kg
Capacidad de corte	350 x 240 mm
Velocidad de cinta banda	16 min/seg
Material	Acero inoxidable
Motor	3 HP trifásica
Cinta sierra	116"
Ancho de garganta	35 cm
Alto de garganta	42 cm

