

EMPLAYADORA EBM 450

| BERMEX

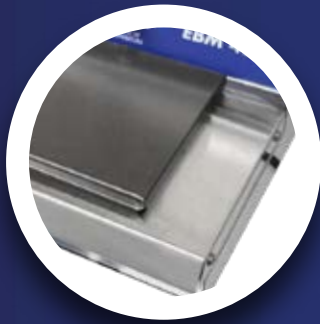
Es utilizada para proteger frutas, verduras, pescado, alimentos congelados, etc.



- Plancha selladora.
- Regulador de temperatura.
- Para rollos de hasta 45 cm de ancho.



CARACTERÍSTICAS



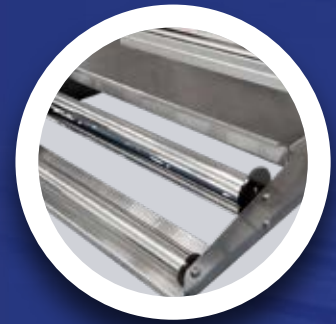
CORTE

Sistema de corte con calor para facilitar la operación.



SEGURIDAD

Regulador de temperatura para evitar accidentes.



VERSÁTIL

Control ajustable para diferentes tipos de rollo desde 30 a 45 cm de ancho.

DATOS TÉCNICOS

CONCEPTO	ESPECIFICACIONES
Voltaje	110 Vca/ 60 Hz
Potencia	400 W
Fusible	5.0 Amperes
Temperatura	0°C – 160 °C
Dimensiones	470 x 600 x 120 mm

